

www.swculture.or.kr

# 동행 근간 가이드북

우리 동네에서 문화생활을  
즐기고 싶다면?



우리 동네에서 문화생활을 즐기고 싶다면?

동행 근간 가이드북



문화체육관광부

수원특례시

수원문화재단  
Suwon Cultural Foundation

문화도시수원



우리 동네에서 문화생활을  
즐기고 싶다면?

## 동행공간 가이드북

### 읽기 전에 04

1. 수원에 이렇게 많은 문화공간이?
2. 동행공간, 어떤 곳인가?
3. 프로그램에 참여해보고싶어요!

### 문화도시 수원 의 동행공간이란? 05

### 문화도시 수원 05



### 마음화동 5개 공간

마을살이 정류장	52
매여울사랑방	52
별터온(ON)	53
행궁연가	53
협동조합 따손	54



### 공방·작업실 28개 공간

같이공방	12
곧, 그곳	12
그리고 꿈꾸다	13
근데미술관	13
남수동 청춘공방	14
낮설여관	14
달토리창작스튜디오	15
돌하우스월드	15
러블리숨공방	16
로우키스튜디오	16
모조	17
벤디토준&에떼	17
봄봄공방	18
빠리또마망	18
소이블랩	19
소잉스캐치	19
숨수프스튜디오	20
슬아트	20
아라온 수원	21
오디오이야기	21
전통한복 배성주한옷	22
지동화실	22
천연수제비누 리리엔	23
취미공작소	23
프시트	24
햇살정원	24
행복공작소 마을	25
향이머무는하루	25



### 문화공간 10개 공간

가빈갤러리	56
가치가계	56
동상이몽	57
소극장 울림터	57
소현문	58
스토리팜 스튜디오 파티룸	58
오마주	59
지구인의놀이터	59
카페갤러리 아트플러스 수원광고	60
타사의방	60



### 교육공간 22개 공간

그림과 이야기 미술심리연구소	28
글온언어	28
꿈틀그라운드	29
내일을여는멋진여성회	29
노리푸리	30
대전1973/대전차문화교육원	30
더뮤엘 스튜디오	31
두드림 마을학교	31
모아나홀라	32
문화리움	32
미열화실	33
별숲그리다	33
비비피아노음악교습소	34
사) 에이블아트	34
스토리블록	35
씨드앤그로우	35
아트인더북	36
재재상점	36
지오그라피	37
톡톡외국어	37
팔달산마을관리사회적협동조합	38
풍물굿패 샵터	38



### 음식점·카페 9개 공간

느티숯빵공장	62
롱플레이어	62
루비노커피	63
비사이드	63
세이지	64
아이엠밀크	64
안데스카페	65
조스테이블	65
행궁동 어울림카페	66



### 독립서점·작은도서관 21개 공간

광화문서림	40
그런의미에서	40
담해북스	41
도담어린이작은도서관	41
돌맹이수프	42
딱따구리책방	42
랄랄라하우스	43
마그앤그래	43
아뮤컨셉	44
아티스트웨이	44
여름서가	45
오평	45
인도래작은도서관	46
작은도서관 책고집	46
정자3동 그린빌 새마을 작은도서관	47
책방 마음이음	47
탐조책방	48
해님달님작은도서관	48
행궁동새마을문고회	49
행복한산책	49
휴&꿈작은도서관	50



### 기타 4개 공간

놀다가개	68
스튜디오5	68
유스피아	69
제이텔레콤	69

# 1.수원에 이렇게 많은문화공간이?

수원에 문화체험을 경험할 공간이 99개나 있다는 점, 알고계셨나요?

저희 '동행공간'은 여러분의 일상생활 주변에서,

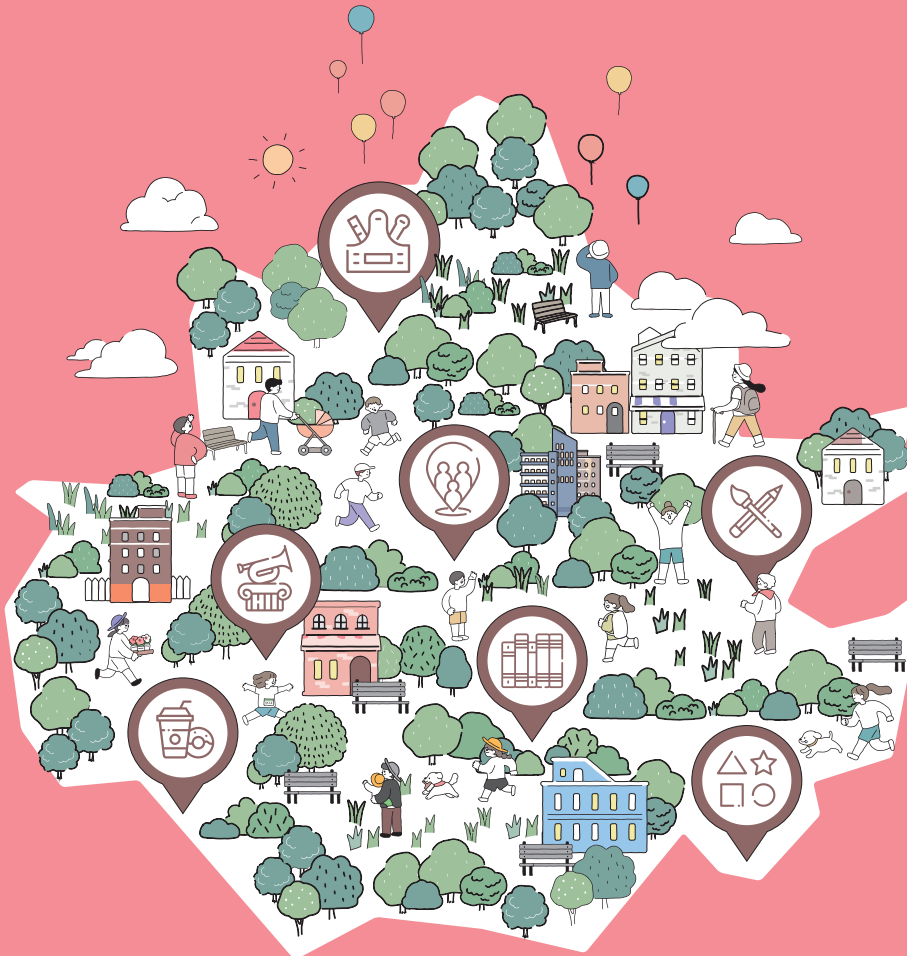
어쩌면 우리 집 바로 앞에서 여러분들을 위한

문화 프로그램을 준비해두었습니다.

이 책에 담긴 동행공간들은 여러분들이 직접 가셔서

체험과 경험을 하실 수 있도록 도와드리기 위해 제작된 가이드북입니다.

지금부터 관심 있는 카테고리를 찾아 동행공간 여행을 떠나볼까요?



## 2. 동행공간, 어떤 곳인가요?

공방  
작업실



작가들의 작업실에서  
경험하는 공방체험

#공예 #나만의 DIY  
#새로운 취미생활

교육  
공간



문화 활동을 전문적으로  
배워보는 시간

#문학 #언어 #미술 #책  
#다양한 분야로 새로운 지식을  
쌓아보는 시간

독립서점  
작은도서관



작가의 개성이 담긴  
책들이 가득한 공간

#책을 소재로 #문화프로그램

마을  
활동



사람과 마을을 잇는 공동체

#대화모임 #커뮤니티 #도시문화

문화  
공간



예술적 감성 가득한 공간

#공간마다의 개성 가득  
#색다른 문화체험

음식점  
카페



주방에서 배우는  
새로운 문화체험

#복합문화 #커피향가득

기타



다양한 형태의 동행공간

#스튜디오 #강아지훈련소  
#공간의 새로운 발견

## 3. 프로그램에 참여해 보고싶어요!

프로그램 참여자 모집 안내는 홈페이지 '문화도시 수원' 혹은 네이버 카페 '문화도시 동행공간'에서 확인해주세요!



홈페이지  
'문화도시 수원'



네이버 카페  
'문화도시 동행공간'

# 문화도시수원

서로의 곁을 내어줄 수 있는 곳  
마음맞는 이웃을 만나는 곳



## 문화도시 수원의 동행공간이란?

동행공간은 문화도시 수원과 동행하는 공간으로 15분 문화생활권을 구축하여 문화예술을 매개로 지역 주민과 지속가능한 커뮤니티 활동을 펼치는 공간입니다.

현재는 7가지 카테고리별 90여개 이상의 동행공간이 문화도시 수원과 함께 다채로운 문화예술 프로그램을 진행하고 있습니다. 문화공간을 처음 열었을 때 꿈꿨던 미래가 일상에서 실현될 수 있도록 문화도시 수원은 동행공간 운영자와 새로운 지역 문화를 만들어 가겠습니다.



문화도시수원의 인문성은 125만 시민의 무늬를 담고 있습니다. 우리는 서로를 살피고 돌보며 주변에 있는 다양한 무늬를 발견하고 인정하고 확대합니다.

한편 커다란 도시 속 수많은 무늬 사이에는 외로움이라는 틈이 존재합니다. 문화도시 수원은 당신이 어렵고 힘들 때, 당신의 편에 서서 함께 문제에 맞서며 사람과 도시의 틈을 연결합니다.

이러한 비전의 실현은 도시를 움직이는 시민과 공간, 이들이 만나 엮어 가는 자유로운 대화와 활동을 전제로 합니다. 대도시 수원이 가지고 있는 특색 있는 문화자원과 로컬씬들이 연결되고, 나아가 이웃 도시들과 함께하는 문화적 경험들이 차곡 차곡 쌓이면서 수원만의 따뜻하고 다정한 도시브랜드가 자연스럽게 형성될 것입니다. 당신이 외롭지 않게 서로를 살피고, 함께 문제에 맞서는 문화도시 수원. 125만 모두가 주인공입니다.



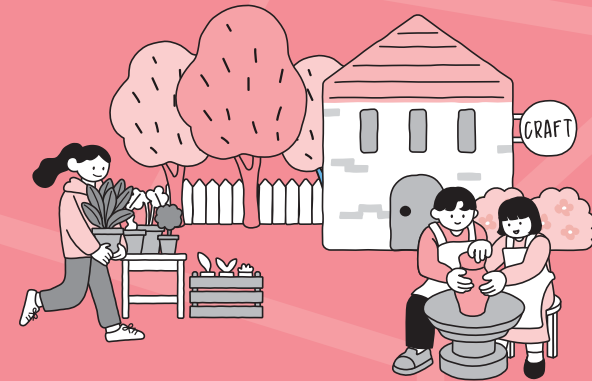


마음 맞는 이웃을 만나는 곳!  
서로의 걸을 내어줄 수 있는 곳!



# 공방·작업실

28개 공간



1

### 지구환경을 생각하는 같이공방



같이공방은 업사이클 체험과 탄소 배출량 저감 소재를 활용한 체험 키트를 개발하는 전문 공방입니다. 폐기물을 새로운 가치로 만드는 업사이클링 디자이너와 작가들의 창작 공간으로, 폐기물을 재활용하여 다양한 제품을 만듭니다. 지역을 중심으로 지속가능한 자원 순환의 가치를 실천하며, 제로웨이스트와 프리 플라스틱 활동을 펼쳐가고 있습니다. 업사이클과 리사이클에 관심 있는 분들의 방문을 환영합니다.



주소 권선구 서둔로 166, 106호  
운영 시간 10:00~18:00  
휴무일 월/설, 추석  
연락처 0507-1304-6923

2

### 사진으로 치유하는 공간 곤, 그곳



사진 서점 겸 스튜디오입니다. 사진이 너무 좋아 열게 된 '곤, 그곳'은 이름 자체도 공간의 의미를 담고 있습니다. '곤'은 시간을 의미하며 '곳'은 공간을 의미하는데 이는 사진에 필요한 요소를 뜻합니다. 곤, 그곳은 차별 없이 누구나 자유롭게 머물 수 있는 공간을 지향합니다. 영리 목적을 위한 스튜디오이지만, 이곳에서 이루어지는 모든 과정이 치유이길 바라며 작업합니다.



주소 팔달구 창릉대로 28, 2층  
운영 시간 11:00~18:00  
휴무일 사전예약 필수  
연락처 0507-1322-9767

3

### 마음을 토닥여주는 공간 그리고 꿈꾸다



그리고 꿈꾸다는 도자기 핸드페인팅 공방입니다. 지친 일상 속에서 도자기 페인팅을 통해 색채를 표현하고 마음을 토닥여주는 공간입니다. 실버인지 지도자 과정, 도자기 핸드페인팅 지도자 과정, 일일체험, 단체체험, 취미반, 창업반 등을 진행하고 있습니다.



주소 장안구 금당로 61, 1층  
운영 시간 10:00~21:00  
휴무일 월요일  
연락처 0507-1441-4040

4

### 예술가의 비정기적 소름 근대미술관



근대미술관은 예술가들의 창작과 전시를 위한 공간입니다. 평일은 예술가들의 작업실로 사용하고, 주말에는 주민들과 함께하는 작품 전시와 상품 판매, 독립출판만화 제작을 위한 워크숍 등 창작 프로그램을 운영합니다. 주민과 예술가가 손을 잡고 기획하는 프로젝트와 다양한 예술교육 프로그램으로, 일상 속에서 예술을 만나고 경험할 수 있는 특별한 장소입니다.



주소 팔달구 창릉대로 73-5, 1층  
운영 시간 13:00~18:00  
휴무일 월~목요일  
연락처 0507-1382-2364

5

마을 어르신들의 사랑방  
**남수동 청춘공방**



수원화상

남수동 청춘공방은 남수동 어르신들이 수제 물품을 만들고 판매하는 마을 공방입니다. 남수마을협동조합이 마을공동체 사업으로 설립하여, 주민들의 사랑방 역할을 하고 있습니다. 남수동 통닭거리 폐식용유로 만든 친환경 비누를 비롯하여 꽃차, 건강차, 수제정, 전통과자 등 체험 프로그램을 운영하고 있으며, 공유 주방 대관도 가능합니다. 누구든지 청춘의 마음으로 참여하고 경험할 수 있는 열린 공간입니다.



주소 팔달구 창룡대로30번길 4  
 운영 시간 09:00~18:00  
 휴무일 토, 일, 공휴일  
 연락처 031-252-8845

6

일상 여행자들의 쉼터  
**낮설여관**



사수원

낮설여관은 '일상 여행자들의 쉼터'라는 슬로건을 바탕으로, 평범한 일상을 살아가는 보통의 사람들이 문화를 매개로 잠시나마 쉬어갈 수 있도록 공간을 내어드리고 있습니다. 이곳은 방문객을 손님이 아닌 투숙객이라 부르고 '백 명이 한 번 오는 곳이 아닌 한 명이 백 번 오는 곳'을 지향하는 것이 특징입니다. 공간을 통해 사람과 사람이 만나고, 각자의 취향을 발견하고, 서로의 취향을 공유할 수 있도록 다양하고 색다른 모임을 기획하고 있습니다.



주소 관선구 서둔로 166, 209호  
 운영 시간 13:00~18:00  
 휴무일 월~금요일  
 연락처 0507-1396-5933

7

새로운 예술 장르 실험실  
**달토리창작스튜디오**



광고

달토리창작스튜디오는 다양한 예술 장르를 융합해 실험하는 복합문화 공간입니다. 여러 분야의 예술가들이 그림, 도자기, 음악 등을 통해 창작활동을 펼치며 시각을 넓혀가고 있습니다. 신중년을 대상으로 다양한 교육 프로그램을 통해 문화 예술 분야의 새로운 일자리를 창출하는 역할을 하고 있습니다.



주소 팔달구 월드컵로297번길 42, 2층  
 운영 시간 10:00~21:00  
 휴무일 -  
 연락처 0507-1409-0935

8

우리나라 최초의 미니어처 공방  
**돌하우스월드**



복수원

돌하우스월드는 2003년에 문을 연 대한민국 최초의 Dollhouse 미니어처 전문 공방입니다. 작업실, 재단실, 갤러리 카페로 구성된 공간에서 40분 속성 체험부터 체계적인 전문가 교육 과정까지, 미니어처의 모든 것을 경험할 수 있습니다. 청소년에게는 진로와 꿈을, 성인에게는 전문 교육과 함께 힐링을 제공하는 미니어처 교육 공방으로, 갤러리 카페에서는 차 한 잔의 여유와 함께 다양한 미니어처 작품들을 감상하실 수 있습니다.



주소 장안구 서부로2181번길 7, 102호  
 운영 시간 10:30~18:00  
 휴무일 일, 월요일  
 연락처 031-269-7667

9

신뢰와 감성을 담아 함께 성장하는

# 러블리숨공방



관심&영등

러블리숨공방은 단순히 공예를 배우는 공간을 넘어 사람과 사람이 연결되고 일상의 침표를 만나는 지역 속 작은 문화 플랫폼입니다. 업사이클링을 중심으로 한 토탈공예 수업과 맞춤형 클래스는 세대를 아우르며 아이들부터 어른까지 누구나 자신만의 창작과 치유의 시간을 경험할 수 있습니다. 특히 맞벌이 가정과 아이들을 위한 돌봄형 프로그램, 지역 주민을 위한 힐링·취향 공유 프로그램 등 다양한 삶의 필요를 담아내는 열린 공간으로 자리잡고 있습니다. 러블리숨공방은 앞으로도 환경과 공예, 그리고 사람을 잇는 다리로서 지역사회와 함께 성장해 나가고자 합니다.



주소 영등구 효원로358번길 37, 1층

운영 시간 10:00~20:00

휴무일 첫, 셋째주 일요일

연락처 010-7547-0546

10

책과 취향이 만나는 로컬 모임 플랫폼

# 로우키스튜디오



관심&영등

로우키는 남매가 운영하는 공방이자 공간 대여 독립서점으로, 향기·가죽·음악·독서 등 다양한 프로그램을 통해 영감을 얻고 취향을 기록하며 나누는 문화 공간입니다. 모든 클래스는 소규모·예약제로 운영되어 참가자들이 차분한 공간에서 몰입·교류를 동시에 경험할 수 있습니다. 공간 대여 서비스 또한 독서모임, 창작 워크숍, 소규모 공연, 촬영 등으로 활용되어 지역 주민과 창작자의 다양한 활동을 지원합니다. 로우키는 빠르게 소비되는 문화가 아닌 느리지만 오래 남는 경험을 지향합니다. 개인의 취향을 존중하고 공동체 안에서 확장함으로써, 지역 사회에 의미있는 문화적 연결과 지속 가능한 가치를 만들어 가는 것을 목표로 합니다.



주소 영등구 광고호수공원로 277, B2-123호

운영 시간 24시간

휴무일 명절 당일

연락처 0507-1381-4904

11

핸드워커의 작업실

# 모조



수원화성

모조는 저마다의 이야기가 있는 실버 주얼리, 캔버스백, 황동 소품을 만드는 핸드 워커의 작업실이자 쇼룸입니다.



주소 팔달구 창릉대로 28, 3층

운영 시간 12:00~19:00

휴무일 월~목요일

연락처 010-3516-9865

12

남수동을 품은 로컬 주얼리 디자인

# 벤디토준&에떼



수원화성

벤디토준&에떼는 남수동의 로컬 실버 주얼리 브랜드로, 자유분방한 실버 주얼리를 만드는 공방 겸 쇼룸입니다. 동네 산책길에서 우연히 찾은 공간처럼 독특한 주얼리를 편안하게 감상하며 취향에 맞는 제품을 찾을 수 있습니다. 비스포크 디자인도 가능하며 청년 창업가들과의 협업으로 로컬 문화를 즐길 수 있습니다. 다양한 로컬 브랜드와 협력하여 특별한 이야기를 전달하며 성장하고 있는 브랜드입니다.



주소 팔달구 창릉대로 38, 1층

운영 시간 12:30~19:00

휴무일 화, 수요일

연락처 0507-1309-3783

13

공예로 이웃을 잇는 골목 속 따뜻한 문화공간  
**봄봄공방**



봄봄공방은 공예를 통해 일상 속 문화 예술을 가까이 누리고, 이웃과 정서적 교류를 나누는 것을 지향하는 생활문화공간입니다. 아파트와 주택가 골목에 위치한 이 소박한 공방은 누구나 편히 머물며 창작할 수 있는 따뜻한 분위기를 지녔고, 지역 자원을 활용한 창작활동, 세대와 계층을 아우르는 맞춤형 프로그램을 통해 마을 속 문화 거점이자 '15분 문화생활권'을 실현하는 열린 공간으로 자리 잡고 있습니다.



주소 권선구 금곡로 102번길 30, 601호  
 운영 시간 10:00~18:00  
 휴무일 토, 일요일  
 연락처 0507-1343-0998

14

나만의 옷 만들기  
**빠리또마망**



빠리또마망은 핸드메이드 공방으로, 다양한 홈패션 아이템을 미싱으로 제작합니다. 엄마옷부터 강아지 옷, 가방, 이불까지 다양한 소품을 만들 수 있습니다. 초보자도 참여하기 쉬운 소규모 클래스에서 원하는 디자인을 맞춤형으로 배울 수 있습니다. 단순한 수업이 아니라, 자신만의 디자인에 몰입하여 새로운 재미와 열정을 발견하는 특별한 공간으로 스트레스 해소는 물론 다양한 경험을 선사합니다.



주소 권선구 구운로64번길 7-38, 103호  
 운영 시간 10:00~18:00  
 휴무일 일, 공휴일  
 연락처 0507-1389-3115

15

제로웨이스트 비누공방  
**소이블랩**



소이블랩은 향기로운 수제비누와 제로웨이스트 제품을 전문으로 제작하는 비누공방입니다. 수업은 100% 예약제로 운영되며, 최대 6인까지의 소규모 클래스와 직장인을 위한 맞춤형 힐링 프로그램을 제공합니다. 자연재료를 활용하여 주방세제, 섬유유연제, 샴푸 등을 만들어 레스웨이스트를 추구합니다. 또한, 육아로 경력이 단절된 여성들을 위한 창업반과 자격증반을 진행하여 새로운 시작을 함께 준비합니다.



주소 영통구 법조로25, A동 306호  
 운영 시간 10:00~17:00(주말 16:00)  
 휴무일 -  
 연락처 0507-1422-8648

16

의상과 소품을 창조하는 공간  
**소잉스케치**



소잉스케치는 의상과 소품을 디자인하고 만들어내는 창조 공간입니다. 지정된 의상과 소품을 제작할 수 있도록 돕는 교육 커리큘럼도 운영하고 있습니다. 각종 공업용 재봉틀과 가정용 자수 재봉틀을 보유하고 있어 재미지고 효율적인 실습이 가능합니다.



주소 팔달구 향교로 117  
 운영 시간 13:00~21:00  
 휴무일 화, 목, 토, 공휴일  
 연락처 010-5575-5059

17

인형 만들고 그림 그리는 공방  
**솜수프스튜디오**



복수원

솜수프스튜디오는 양모 펠트로 인형을 만들고 그림을 그리는 공방입니다. 인형 만드는 일이 가장 재미있는데 구인 사이트에서는 그런 직업을 찾지 못해 헤맸습니다. 2020년 가을, 노란 은행잎이 떨어지는 계절에 정자동 조용한 골목 사이에서 지금의 공간을 만났습니다. 문화 예술 프로그램을 운영하고 있으며, 해마다 오픈 스튜디오나 전시를 통해 누구나 공방에 올 수 있도록 문을 열었습니다. 시간이 걸리더라도 길가에 보이는 풀잎을 주워 모으듯 천천히 주변 환경을 들어오고 비추는 공간으로 매만지려 합니다.



주소 장안구 장안로116번길 16, 1층  
운영 시간 상시  
휴무일 별도문의  
연락처 0507-1400-7994

18

도자기 공방, 수채화 카페  
**슬아트**



사수원

슬아트는 도자기 공방과 수채화 카페를 운영하는 힐링 공간입니다. 도자기에서는 물레, 핸드 빌딩, 채색 등 다양한 체험을, 수채화 카페에서는 원데이 클래스부터 미취학 아동, 특수교육 대상 수업까지 다양하게 운영되며, 일대일 수업으로 본인의 취향과 속도에 맞게 미술을 즐길 수 있습니다. 슬아트에서 새로운 나를 표현하는 즐거움을 발견하세요.



주소 관선구 칠보로14번길 123, 1층  
운영 시간 12:00~20:00  
휴무일 일, 월요일  
연락처 010-5837-1256

19

자연의 향기를 통해 변화와 회복을 꿈꾸는 공간  
**아라온 수원**



복수원

아라온 수원은 자연의 향기인 에센셜 오일을 통해 분주한 일상 속에서 나를 아끼는 시간과 진정한 '나'를 찾아가는 여정을 함께하고 싶어 시작된 공간입니다. 10년간 온 가족이 아로마 테라피를 한 경험을 바탕으로 몸과 마음의 회복 효과가 있는 에센셜 오일의 수많은 활용 방법과 노하우들을 나누고, 일상에서 쉽고 가볍게 할 수 있는 친환경 실천법 등을 공유하며 건강한 라이프 스타일을 제안합니다. 아라온 수원과 함께하는 모든 분들이 가족과 함께 건강한 삶을 꾸려 나가기를 바라며 진정한 휴식과 회복의 공간이 되기를 소망합니다.



주소 장안구 화산로 87, 5층  
운영 시간 11:00~19:00  
휴무일 수, 공휴일  
연락처 0507-1339-3098

20

1만장의 LP부터 뜨개용품까지  
**오디오이야기**



광교

오디오이야기는 뜨개질과 오디오가 함께 할 수 있는 공간입니다. 엘피 및 오디오 판매, 오디오 수리, 음향 시공, 홈 오디오 상담 등과 친환경 뜨개의 모든 것을 상담할 수 있습니다.



주소 영통구 대학4로 34  
운영 시간 별도문의  
휴무일 -  
연락처 0507-1383-4779

21

전통 한복과 침선을 배우는  
**전통한복 배성주한옷**



배성주침선명인전승아카데미는 전통한복을 제작 및 판매하는 전통한복 배성주한옷(store)과 전통침선에 대해 배성주 침선 명인을 통해 배움을 가질 수 있는 배성주침선명인전승아카데미(academy, atelier)가 공존하는 문화 예술 공간입니다.

배성주침선명인전승아카데미에서는 배성주 침선 명인을 통해 전통침선에 대해 배우고 들을 수 있는 장기 클래스부터, 간단한 전통 소품을 직접 제작하는 원데이 클래스까지 아이들을 포함한 남녀노소 즐길 수 있는 체험수업을 지속적으로 진행해오고 있습니다.



주소 영통구 영일로6번길 54, 403호  
 운영 시간 10:00~19:00  
 휴무일 일요일  
 연락처 031-206-3993

22

동네를 산책하는 어반스케치의 거점  
**지동화실**



지동화실은 개인 작업실 겸 화실입니다. 어반스케치와 여행 드로잉 소규모 수업을 정기적으로 진행하고, 비정기적으로 인물 크로키, 북바인딩 워크숍 등을 열기도 합니다. 화실은 4~8명 규모로 작은 소모임이나 원데이 클래스가 가능한 공간입니다. 화실 주변에는 수원의 구도심인 지동이 있어 골목, 시장, 수원 화성 등 그릴 거리가 풍부합니다. 화실을 거점으로 주변 동네를 산책하며 어반스케치 프로그램을 운영하고 있으며, 함께 걷고 그리면서 동네 길을 알아가고, 다양한 스케처들과 교류하는 시간이 이어가고자 합니다.



주소 팔달구 중부대로 71, 401호  
 운영 시간 사전예약 필수  
 휴무일 -  
 연락처 010-3575-3774

23

건강한 아름다움이 피어나는 공간  
**천연수제비누 리리엔**



리리엔(LILIEN)은 천연 수제비누와 친환경 세제 등을 직접 연구, 제조, 유통하고 100% 핸드메이드 제조 방법을 교육하는 공방 형태의 기업입니다. '화장품 제조업, 화장품 책임판매업' 인허가를 받았으며 Non 플라스틱과 제로웨이스트를 실천하여 모두에게 건강하고 지구를 살리는 상생하는 성장 방향성을 추구하고 있습니다. 천연 에센셜 오일의 은은한 향기와 피아노 선율이 흐르는 공방에서 예쁘고 건강한 비누를 만들고 있노라면 이곳이 진정 힐링과 치유의 공간이구나 느끼실 수 있습니다.



주소 권선구 호매실로90번길 77, 306호  
 운영 시간 11:00~17:00(주말 탄력 근무)  
 휴무일 -  
 연락처 0507-1442-0569

24

소소한 일상에 취미를 더하는  
**취미공작소**



취미공작소는 소소한 일상에 취미를 더하는 다양한 원데이 클래스를 운영하는 공방입니다. 가족, 연인, 친구들과 석고 방향제, 캔들, 비즈 공예 등을 함께 만들며 일상의 무게를 잠시나마 덜어낼 수 있는 공간입니다. 또한, 지역 청년들과 '나의 수원'과 '걷고 싶은 수원'을 주제로 모임을 진행하고, 다양한 디자인의 석고 방향제 몰드로 수원의 랜드마크를 각자의 개성대로 제작하는 프로그램을 진행합니다.



주소 팔달구 창릉대로 83-14  
 운영 시간 12:00~19:30  
 휴무일 월요일  
 연락처 0507-1320-8737

25

소중한 추억을 향으로 기록하는 공간  
**프시트**



프시트는 소중한 기억을 향으로 기록하고자 함께 다양한 형태의 향을 만드는 공간입니다. 말로 표현하기 어려운 나의 생각을 향이라는 도구를 이용하여 표현할 수 있게 도와드립니다. 120여 종의 향료들을 구비하고 있으며, 이를 사용하여 향을 만들고 향수, 디퓨저, 핸드크림, 룸 스프레이 등 다양한 생활 속 향기 제품으로 만들어냅니다. 프시트는 대한조향강사협회 전문조향강사자격증을 가진 조향사로서 다양한 사람들과 함께 향으로 이야기를 만들고 싶어 꾸민 공간입니다.



주소 영동구 매탄로37번길 20, 1층  
 운영 시간 10:00~20:00  
 휴무일 월, 공휴일  
 연락처 0507-1466-6658

26

햇살이 잘 드는 정원  
**햇살정원**



도자기 핸드페인팅 공방 햇살정원은 바쁜 일상을 지내다 가끔 한가로이 여유를 즐기러 찾아올 수 있는 공간을 꿈꿉니다. 일일체험부터 창업 상담까지 도자기핸드페인팅에 관한 모든 활동을 진행합니다.



주소 영동구 태장로54번길 66, 105호  
 운영 시간 10:00~18:00(화 22:00)  
 휴무일 일요일  
 연락처 0507-1396-7075

27

꿈을 그리는 공간  
**행복공작소 마을**



행복공작소 마을은 내 마음의 그림을 자유롭게 펼칠 수 있는 도예 공방입니다. 백토 도자기와 하얀 캔버스 위에 다양한 색상의 연료로 나만의 작품을 만들 수 있습니다. 도자기 핸드페인팅, 오일파스텔, 수채화 등 다양한 그림 교실은 일상을 벗어나 위로와 힐링의 시간을 선사합니다. 취미부터 전문가 교육까지 모든 분을 위한 열린 공간 행복공작소 마을에서 그림을 통해 새로운 희망을 그려보세요.



주소 관선구 금호로15번길 6, 102호  
 운영 시간 11:00~17:00  
 휴무일 일, 월요일  
 연락처 010-6322-2611

28

마음을 담은 나만의 향기를 만드는  
**향이머무는하루**



모두에게 이로운 편안함을 주고자 향이머무는하루 공방 운영을 시작하였으며, 행복하게 운영하고 있습니다. 청소년, 청년, 성인 등 모든 분들과 조향 강의를 진행하고 있으며, 어느 누구나 자신있게 조향을 재미있게 할 수 있고, 쉽고 편한 문화활동임을 알리고 싶습니다. 체계적인 프로그램으로 조향의 대중화를 만들고자 합니다.



주소 광교중앙로 232, 404호  
 운영 시간 11:00~19:00  
 휴무일 공휴일  
 연락처 010-3170-7777

마음 맞는 이웃을 만나는 곳!  
서로의 길을 내어줄 수 있는 곳!



# 교육공간

22개 공간



동행공간  
문화도시수원

1

### 미술이 하고 싶어지는 공간 그림과 이야기 미술심리연구소



저희 기관은 미술치료 전문기관으로 미술 작업 자체가 그 사람의 성장과 치유를 이끄는 방식을 추구합니다. 연구소 회원들과 아동들의 예술작업물들을 여러 공간에 전시하여 미술에 관심을 가지고 감상할 수 있도록 편안하게 공간을 구성하였습니다. 이를 통해 참여자의 내적 동기를 끌어올리고 많은 미술 재료를 활용하여 자신의 잠재 능력을 발견하고 미술로 표현하도록 지원함으로써 새롭게 변화된 자신을 발견하도록 이끌고 있습니다.



주소 팔달구 권선로 477 정문상가 202호  
운영 시간 10:00~18:00  
휴무일 일, 월요일  
연락처 0507-1495-0409

2

### 책으로 이야기 나누는 공간 글운언어



글운언어는 언어재활사가 운영하는 책방이자 교육공간입니다. 책방에서 언어치료를 진행하며, 전문적인 언어 서비스를 보다 친근하게 접근할 수 있도록 하고 있습니다. 의사소통과 관련된 책들로 서가를 구성하고 있으며, 그림책, 소설, 에세이를 주로 만날 수 있습니다. 글운언어는 책이라는 매체를 적극적으로 활용하여 독서활동을 통한 의사소통, 정서 공유, 문해력 향상에 도움을 주는 서비스를 제공하고 있습니다. 모두가 책으로 자기의 이야기를 나누는 그런 공간을 만들어가고 있습니다.



주소 관선구 곡반정로 160, A동 502호  
운영 시간 12:00~20:00  
휴무일 토, 일, 공휴일  
연락처 010-9010-0750

3

### 발달장애아를 위한 특수체육 공간 꿈틀그라운드



꿈틀그라운드는 발달장애나 신체활동에 어려움을 겪는 아동과 청소년을 위한 특수체육 전문기관입니다. 맞춤형 신체활동 및 체력 향상 프로그램과 기본운동 기술을 중심으로 운영하며, 오전에는 아이들을 위한 특수체육 프로그램을, 오후에는 행복주택 청년들을 대상으로 문화 프로그램을 진행합니다. 평일 저녁과 주말에는 다양한 행사와 강좌를 위한 공유 공간을 제공하며, 운동 장비와 편의시설이 갖춰져 있어 다양한 활동이 가능합니다.



주소 영통구 창릉대로 250, 2층  
운영 시간 09:00~18:00  
휴무일 토, 일, 공휴일  
연락처 031-298-0701

4

### 장애여성을 위한 창업 배움터 내일을어는멋진여성회



내일을어는멋진여성회는 이중고를 겪는 장애 여성의 자립과 치유를 위해 다양한 교육 프로그램을 운영합니다. 봉제, 글쓰기, 스마트 스토어 교육과 타로 상담을 통한 감정 해소를 지원하며, 의상 제작부터 핸드페인팅, 공예분야까지 창업 지원 교육을 제공합니다. 또한 교육장의 기자재를 활용하여 의상 모임을 할 수 있는 공간 대여 서비스 운영으로 다양한 창의적인 활동을 지원합니다.



주소 장안구 천천동 138  
운영 시간 09:00~18:00  
휴무일 토, 일, 공휴일  
연락처 031-253-3777

5

### 누구나 누릴 수 있는 풍요로운 경험 노리푸리



사수원

노리푸리는 생애 주기별 예술 프로그램의 개발 및 사회적 취약계층을 위한 다양한 예술복지 콘텐츠를 만들고 있는 단체로, 경기상상캠퍼스 생활 1980, 303호에 입주해 있습니다. 공간이 있는 이곳 경기상상캠퍼스에는 다양한 수원시민들이 드나듭니다. 다양한 계층의 가족들, 특히 사회적 취약계층인 장애인, 외로움을 느끼는 노인, 그들을 보호하며 지친 보호자 등... 이분들이 일상에서 마실 오듯, 부담없이 방문해 다양한 예술로 힐링 할 수있는 따뜻하고 다정한 예술공간을 만들어 나가고 있습니다.



주소: 권선구 서둔로 166 생활1980, 303호  
운영 시간: 10:00~18:00  
휴무일: 월요일  
연락처: 010-5258-3406

6

### 다양한 차(茶)문화를 배우는 다전1973/다전차문화교육원



수원화성

다전1973은 녹차, 백차, 황차, 청차, 홍차, 흑차 등 한·중·일 차(茶)를 즐길 수 있고 차다구류를 구매할 수 있는 곳입니다. 다전차문화교육원은 차(茶)와 함께 지행합일(知行合一)을 실천하신 정조의 바른 정신을 함께 하며 한국 다도와 다식 등 한·중·일의 다양한 차(茶)를 체험하고 교육하는 공간입니다.



주소: 팔달구 화서문로72번길 28, 1층  
운영 시간: 12:00~20:00(교육, 체험 예약제)  
휴무일: 월, 화 / 명절 당일  
연락처: 031-8031-5677

7

### 클래식 연주단체 더뮤엘의 작업 공간 더뮤엘 스튜디오



관산&영동

공간을 처음 기획하던 때부터 내부에 오픈된 여유 공간을 두었습니다. 이 공간에서 사람들이 모여 문화 예술에 관한 이야기를 나누고, 작업을 모의하는 등 지역의 공동체 모임과 휴식처로서의 기능을 할 수 있기를 원했습니다. 문화예술 분야는 사람들이 살아가는 데 있어서 필수 요소가 아닌 것처럼 느껴지지만 실은 우리의 삶을 기계적이지 않게 만드는 꼭 필요한 요소가 된다고 여깁니다. 지금까지 이 공간에서 연주 단체의 작업, 연주 연습, 클래식 동호회 모임 및 활동, 연주자와 지역민의 하우스 콘서트 등이 열렸습니다. 더뮤엘 스튜디오가 조금 더 열린 공간으로 지역민의 도심 속 문화예술 아지트로서의 역할이 활발해질 수 있기를 원합니다.



주소: 영통구 덕영대로 1478, 310호  
운영 시간: 10:00~21:00(유동적)  
휴무일: 일요일  
연락처: 0506-446-0206

8

### 함께 만드는 마을교육공동체 두드림 마을학교



수원화성

두드림 마을학교는 마을 내 교육과 사회 연결을 위한 중심 공간입니다. 아이들에게는 교실 밖의 다양한 교육과 체험을, 학부모에게는 역량 강화 교육을 제공하며 학교와 가정 사이의 튼튼한 연결을 구축합니다. 학교, 학생, 학부모가 긴밀하게 연결될 수 있는 플랫폼이자, 주민들이 휴식하고 소통하며 성장할 수 있는 다목적 공간입니다. 또한 다양한 소모임과 문화 활동을 위한 공간 대여 서비스도 제공합니다.



주소: 팔달구 효원로303번길, 702호  
운영 시간: 10:00~19:00  
휴무일: 공휴일  
연락처: 031-213-9433

9

다정한 인사 알로하로 시작하는 홀라

**모아나홀라**



변호사, 세무사 사무실로 뽁뽁한 법조타운 안에 위치한 모아나홀라는 고립된 섬입니다. 그 섬은 누군가에게 동경이기도 하고, 누군가에게 꿈꾸는 휴가지이기도 합니다. 획 지나가는 하루하루의 시간 속에서 어느 순간 내 마음을 적시는 음악이 흐르게 된다면 그 소리를 따라 들어와 보세요. 일상에서 잠시 벗어나 나 자신을 하와이로 데려다줄 겁니다. 우리는 홀라로 하와이를 만나게 됩니다. 나에게 심을 선물합니다. 각자의 자리에서 열심히 살아가고 있는 분들을 위해 잠시나마 하와이로 순간 이동을 하는 공간입니다.



주소 영통구 법조타운로248번길 7-3, 6층  
 운영 시간 10:00~21:00  
 휴무일 일, 월요일  
 연락처 0507-1364-1406

10

문화 활동 맞춤형 공유공간

**문화리움**



‘문화리움’은 모든 세대를 위한 교육과 마음 돌봄을 실천하는 공유 공간입니다. 최대 16명까지 수용 가능하며, 세미나와 강의에 필요한 기자재를 구비하고 있어 다양한 모임과 학습 활동에 적합합니다. 꽃맘센터협동조합이 운영하는 문화리움에서는 독서교육을 비롯해 문화 기획, 시민 교육 및 컨설팅 등 폭넓은 프로그램이 진행됩니다. 아동부터 노인까지 전 세대를 대상으로 한 독서교육 프로그램을 개발·실행하고 있으며, 경력 단절 여성들을 위한 자격증 과정도 마련되어 있습니다. 또한 강사 자격 취득, 슈퍼비전 및 재교육 과정을 통해 전문성을 높이고, 지역 기관과의 연계 및 취업을 지원함으로써 지속가능한 사회적 가치를 만들어 가고 있습니다.



주소 영통구 동탄지성로470번길 34, 201호  
 운영 시간 10:00~18:00  
 휴무일 토, 일, 공휴일  
 연락처 031-217-2013

11

옛 그림을 통해 나만의 색을 찾아가는 공간

**미얼화실**



한국 미술은 아름답고 편안하면서 화사한 멋을 지니고 있습니다. 우리 그림을 좀 더 편하게 즐기고 싶은 마음이 모인 공간에서, 손바닥만 한 작은 그림 안에서도 옛날 그림을 재미있게 읽는 것부터 우리만의 감성으로 즐겁게 그리는 것까지 함께합니다. 불타는 열정 보다 꺼지지 않는 체온 같은, 소중히 꺼내어 보는 일상 같은 그림이 될 것입니다.



주소 팔달구 효원로93번길 62, 2층  
 운영 시간 10:00~22:00  
 휴무일 목~토요일  
 연락처 0507-1408-6098

12

힐링을 위한 예술 공간

**별숲그리다**



별숲그리다는 모든 연령이 즐길 수 있는 힐링 공간입니다. 영유아는 물감&촉감 놀이로 예술을, 초등학생 이상은 개성있는 작품을 만들 수 있으며, 성인들도 예술을 자유롭게 표현할 수 있습니다. 그림을 잘 그리기 위한 곳이 아닌 편안한 분위기 속에서 내 생각을 자유롭게 표현하고 즐거움과 만족감을 느낄 수 있는 공간입니다. 미술에 대한 부담없이 가족과 친구들과 함께 행복한 추억을 만들어 보세요!



주소 권선구 권광로 55 상가 B동, 207호  
 운영 시간 10:00~18:00  
 휴무일 화요일  
 연락처 0507-1306-4038

13

### 예술이 일상되는 놀이터 비비피아노음악교습소



음악은 일반적인 표현 방법이 아니라 서로 공감하는 감정의 소통 수단입니다. 서로의 감정을 이어주는 소통의 도구 이것이 음악의 힘이고 아름다운 예술이 가진 특별함이라 생각하며 그렇기에 정말 좋은 음악을 가슴으로 느끼는 것이 중요합니다. 음악을 바탕으로 매시간 예술이 주는 특별함을 누릴 수 있는 시간. 전 연령을 대상으로 피아노 클래스와 음악과 더불어 그림책 예술 수업, 아트, 인문학, 뮤직 플라워 등의 예술을 즐기고 느낄 수 있는 예술융합 클래스를 운영하고 있습니다.



주소 권선구 당진로 29-4, 2층

운영 시간 12:00~19:00

휴무일 일, 공휴일

연락처 010-4611-3929

14

### 장애인들에게 예술적 가능성과 꿈을 키워주는 사) 에이블아트



에이블아트센터는 장애가 있는 사람이 무능력한, 불가능한 존재가 아니라 예술을 통해 그들만이 할 수 있는 또 다른 가능성을 표현할 수 있도록 기회를 제공하고 있습니다. 장애인 문화 권리 실현 및 문화 예술교육과 활동을 지원하며 이 사회에 새로운 예술관과 가치관을 세우기 위한 장애인 문화 예술공간입니다. 이제 에이블아트센터의 지경을 넓혀 장애, 비장애에 관계없이 누구나 문화 예술을 향유하고 표현하며 이를 통해 힐링할 수 있는 사랑의 공간으로 다시 태어나고자 합니다.



주소 권선구 서수원로617번길 9

운영 시간 10:00~17:00

휴무일 토, 일요일

연락처 0507-1463-1085

15

### 나만의 창작물을 만드는 경험 스토리블록



스토리블록은 나만의 이야기를 블록으로 자유롭게 표현할 수 있는 공간입니다. 기존의 틀이 아닌 창의적인 블록 활용으로 창작을 즐기며, 코딩과 블록을 융합한 창의융합 프로그램을 제공합니다. '블록으로 역사 놀이'는 한국사의 장면을 표현하고, 알고리즘과 과학을 배우는 '블록으로 코딩', 공유경제를 표현하는 '블록으로 공유경제' 등 다양한 프로그램과 지역 문화를 활용한 독특한 블록 문화상품을 만나볼 수 있습니다.



주소 영통구 권선로820번길 37, 202호

운영 시간 10:00~15:00(월, 수, 금)

휴무일 그 외

연락처 070-7954-6258

16

### 자기만의 씨앗을 키우는 씨드앤그로우



씨드앤그로우는 자기만의 씨앗을 발견하고 키우는 문화 예술교육의 특별한 공간입니다. 대화모임, 미술 수업, 일러스트 기반의 디자인 제품 창작 등 다양한 프로그램은 물론 청소년의 진로 발견과 세대 간의 문화 향유를 확대하고, 예술과 디자인에 대한 열정을 고취시키는 다양한 DIY 체험과 교육을 제공합니다. 참여자들은 디자인 중심의 직업진로교육으로 예술가의 즐거움을 경험하며 꿈을 키울 수 있습니다.



주소 장안구 덕영대로381번길 63-24, 3층

운영 시간 10:00~18:00

휴무일 일요일

연락처 0507-1327-8936

17

### 마음을 치유하는 그림책 테라피 **아트인더북**



아트인더북은 그림책과 미술을 통한 독서미술 교습소로, 아동부터 성인까지 모든 세대에게 독서미술 프로그램을 제공합니다. 다양한 그림책과 미술 관련 도서를 비치하여, 참여자들에게 풍부한 자료를 제공합니다. 특히 바쁜 일상과 육아로 지친 직장인과 부모들을 위한 '아트 앤 북살롱'이라는 그림책 아트 테라피 프로그램을 운영하여, 그림책과 미술, 필사 활동을 통해 마음의 치유와 휴식을 제공하고 있습니다.



**주소** 팔달구 수성로244번길 25, 201동 203호  
**운영 시간** 11:00~17:30  
**휴무일** 일, 공휴일  
**연락처** 0507-1330-9782

18

### 다시 쓰고, 거듭 쓰는 **재재상점**



예비사회적 기업 (취재재)의 공간은 세 분야의 자체 브랜드가 유기적으로 공존하고 있습니다. <재재상점>은 친환경 선물 꾸러미 기획 및 다회용 생활용품 판매하고 세제를 리필할 수 있어요. <재재포목>은 소창과 친환경 원단을 활용하여 다회용 패브릭 생활용품을 제작합니다. <재재클래스>는 환경 관련 그림책을 읽고 이야기를 나누며, 천연 밀랍 초, 삼푸바, 린스바, 주방 비누, 가루 치약, 면 생리대 등 플라스틱 프리 생활용품을 만들어보는 시간을 갖습니다.



**주소** 권선구 당수로130번길 13, 3층  
**운영 시간** 10:00~18:00  
**휴무일** 일, 월요일  
**연락처** 010-4393-4556

19

### 글씨로 하나 되는 세상 **지오그라피**



지오그라피는 '글씨로 하나되는 세상'을 목표로 하는 사회적기업입니다. 우리 한글 쓰기를 중심으로 다양한 생활미술 프로그램을 운영하며, 지역 주민들과 소통하는 공간을 만들어갑니다. 디자인 전각(수제도장), 캘리그래피, 서예, 경필글씨 등의 체험학습을 통해 감성을 자극하고 행복감을 느끼게 만들어줍니다. 캘리그래피 작가 그룹이 전신이며 정규강습 및 글씨 교육체험 프로그램을 진행합니다. 또한 이주민과 다문화가정, 지역아동센터 어린이들을 위한 프로그램도 지속 운영하고 있습니다.



**주소** 권선구 서둔로 166, 308호  
**운영 시간** 10:00(일 11:00)~22:00  
**휴무일** 토요일  
**연락처** 0507-1497-0908

20

### 외국인과 교류하는 즐거움 **톡톡외국어**



동네 사랑방을 지향하는 성인 회화 전문 톡톡 외국어입니다. 원어민 선생님과 대화 나누며 친구가 되고, 외국 친구와의 동네 모임이나 다양한 지역 행사 참가, 해외여행 이벤트를 통해 새로운 외국인 친구를 만들고 자연스럽게 실전 스피킹을 할 수 있는 곳입니다. 입시학원이나 일반 어학원에서는 접할 수 없는 외국어교육 방식과 해외문화 교류로 성인들의 일상에 다채로운 즐거움을 선사합니다.



**주소** 영통구 봉영로 1612, 218호  
**운영 시간** 10:30~22:00  
**휴무일** 일요일  
**연락처** 0507-1346-4921

21

환경을 중심으로 지역민과 소통하는

## 팔달산마을관리사회적협동조합



수원화성

1층 재미숍(업사이클링 숍)은 단순한 판매 공간이 아닌, 자원 순환과 친환경 생활 방식을 실천하는 거점입니다. 주민들은 이곳에서 재활용과 업사이클링 제품을 접하고, 지속 가능한 소비문화를 경험할 수 있습니다. 2층 주민 교육 공간은 마을 공동체의 활성화를 위한 배움과 소통의 장입니다. 환경 교육, 문화 예술 프로그램, 지역사회 연계 활동 등을 통해 주민들이 함께 성장하고, 마을에 대한 애착을 형성하는 공간으로 활용되고 있습니다. 이처럼 팔달산마을관리사회적협동조합은 단순한 공간 운영을 넘어, 지역 주민들이 함께 배우고 실천하며 지속 가능한 마을 문화를 만들어가는 '마을공간'의 역할을 수행하고 있습니다.



주소 팔달구 향교로 116

운영 시간 11:00~18:00

휴무일 화, 수요일

연락처 010-4693-1753

22

풍물의 정신을 일상에서 이어가는 전통예술 공간

## 풍물굿패 샵터



수원화성

풍물굿패 샵터는 수원에서 38년간 풍물을 통해 공동체 의식을 키워온 공간입니다. 풍물을 기반으로 전통문화와 전통예술을 매개로 시민단체와 연대하며 사회적 소외계층을 위한 교육 프로그램을 운영하고, 매해 해맞이, 정월대보름 지신밟기, 가을굿, 동지굿에 이르는 절기 행사를 통해 지역 주민들이 소통하고 결속할 기회를 제공합니다. 샵터의 공간에선 사람들이 모여 밥을 먹고, 풍물을 치며 관계를 맺을 수 있는 지역 사회에서 전통적 가치의 '이웃'의 역할을 수행하고 있습니다.



주소 팔달구 매산로 103, 3층

운영 시간 10:00~18:00

휴무일 토, 일요일

연락처 031-238-4189

마음 맞는 이웃을 만나는 곳!  
서로의 걸을 내어줄 수 있는 곳!



## 독립서점·작은도서관

21개 공간







9

서점과 공방이 색다른 만남

## 아뮤컨셉



관선&영동

아뮤컨셉(AMU CONCEPT)은 동네 서점과 가죽공예 공방이 독특하고 조화롭게 어우러진 문화공간입니다. 다양한 주제의 책, 철학, 인문학, 미술, 디자인 관련 책까지 찾아볼 수 있으며, 가죽공예 원데이 클래스와 전시회도 즐길 수 있습니다. 독서와 창작, 그리고 이야기 공유를 통해 함께 어울리는 기쁨을 누릴 수 있으며, 예술가들의 창의적인 방식과 아이디어를 나누며 더 풍요로운 삶을 만들어갑니다.



주소 관선구 서둔로166, 309호

운영 시간 10:00~17:00

휴무일 일요일

연락처 031-211-4715

10

책과 예술로 연결되는 동네 플랫폼

## 아티스트웨이



광고

아티스트웨이는 일과 정체성 사이에서 고민하는 여성들을 위한 동네 책방입니다. 책과 예술을 매개로 지속가능한 커리어 탐색을 지원하며, 라이프, 아트, 힐링을 중심으로 한 커뮤니티를 형성합니다. 서로의 경험과 고민을 공유하며 다양한 프로그램, 진로 특강, 글쓰기 수업, 독서 및 워크숍을 운영합니다. 지역 아티스트와의 연대 공간으로도 활용하고 있으며, 아트와 타로 클래스로 마음의 깊은 휴식도 제공합니다.



주소 영통구 웰빙타운로56번길 76, 105호

운영 시간 예약제 운영

휴무일 비정기 휴무

연락처 0507-1484-0278

11

여름의 시작을 알리는 서점

## 여름서가



광고

여름서가는 책과 인연이 함께하는 커뮤니티 서점으로, 다양한 콘텐츠를 제공하고 있습니다. 이곳에서는 좋은 사람들과의 관계를 형성할 수 있도록 연결고리 역할도 하고 있습니다.



주소 영통구 대학3로 7, 109호

운영 시간 10:00~19:00(평일)/12:00~18:00(주말)

휴무일 연중무휴

연락처 070-8756-8541

12

책과 함께하는 평안한 공간

## 오평



관선&영동

오평은 작은 독립서점과 카페가 어우러진 공간으로, 독자적으로 출간된 독립 서적을 통해 진솔한 이야기를 만날 수 있습니다. 손으로 그린 벽과 테이블, 계절마다 변화하는 소품, 그리고 선별된 책 소개는 다양한 매력을 느낄 수 있습니다. 검은색 콘셉트는 빛을 돋보이게 하거나 어둠을 포용하는 색으로, 모든 감정을 수용하는 공간을 의미합니다. '우리의 평안한 공간'을 뜻하는 오평에서 편안하게 머물며 자유로운 시간을 보내세요.



주소 영통구 청명북로7번길 8-16, 1층

운영 시간 12:00~21:00

휴무일 월요일

연락처 0507-1344-9024

13

주민이 직접 참여하고 기획하는  
**인도레작은도서관**



인도레작은도서관은 수원 최초의 공립 작은도서관으로, 인계동 주민자치회와 인도레협동조합이 함께 운영하는 복합문화공간입니다. 아기동지방, 멀티미디어 공간 어울림터 등은 엄마와 아이에게 편안한 공간을 제공합니다. 도서대여와 인문학, 공예, 전통체험 등 다양한 문화 프로그램과, 독서모임, 공동육아, 옥상 텃밭 꾸기, 마을 안내 활동 등 주민들이 직접 기획하고 참여하는 공동체 프로그램도 진행하고 있습니다.



주소 팔달구 장다리로 258  
 운영 시간 10:00~17:00  
 휴무일 일, 공휴일  
 연락처 031-302-1003

14

쉽고 배움이 있는 인문독서 공동체  
**작은도서관 책고집**



책고집은 행궁동 성곽길 한가운데에 위치한 작은 도서관이자 인문 독서 공동체입니다. 연중 인문학과 과학 강좌를 개최하며, 약 3천 명의 온·오프라인 회원이 함께 활동합니다. 누구에게나 열려 있는 지역 문화공간으로, 도서 대출과 북카페, 그리고 다양한 모임과 강연을 위한 공간 대여가 가능합니다. 인문학과 글쓰기를 통해 삶의 풍요로움과 성찰을 추구합니다.



주소 팔달구 신평로 74, 2층  
 운영 시간 12:00~20:00  
 휴무일 토, 일요일  
 연락처 031-252-6558

15

주민들과 함께 성장하며 꿈을 키워가는 도서관  
**정자크동 그린빌 새마을 작은도서관**



그린빌 새마을 작은도서관은 지역주민 누구나 자유롭게 드나들며 소통하고, 배우고, 나눌 수 있는 열린 커뮤니티 공간입니다. 책을 중심으로 한 문화 활동뿐만 아니라, 다양한 연령층을 위한 체험 프로그램과 교육 활동을 통해 이웃과 자연스럽게 관계를 맺고 정서적 유대감을 키워가고 있습니다. 도서관은 단순한 책 읽는 공간을 넘어, 마을의 일상과 문화를 이어주는 따뜻한 연결의 장소입니다.



주소 장안구 천천로21번길 33, 2층  
 운영 시간 14:00~17:00(평일)/10:00~14:00(주말)  
 휴무일 일요일  
 연락처 031-268-0590

16

마음과 마음을 잇는  
**책방 마음이음**



우연히 만난 한 권의 책, 한 문장이 우리 인생을 이끌어 가듯 새로운 세계로 한 걸음 내디딜 수 있도록 친구가 되어 드립니다. 책방 마음이음은 책과 사람이 이어지고, 사람과 사람의 마음이 이어져 함께 어깨동무하며 살아가는 동네 사랑방입니다. 북카페 책방 마음이음은 다양한 도서와 굿즈를 판매하며, 휴식이 되는 카페, 대관 및 다양한 독서 모임(멤임讀방), 글쓰기 모임(멤임쓰방)을 진행하고 있습니다.



주소 장안구 상률로46번길 3, 203호  
 운영 시간 12:00~19:00  
 휴무일 일, 월요일  
 연락처 031-268-0402

17

새와 사랑에 빠진 서점  
**탐조책방**



수원점

탐조책방은 국내 1호의 조류 전문 서점으로, 탐조란 새를 자연에서 관찰하는 활동을 의미합니다. 200여 권의 탐조 전문 서적과 용품 판매 외에도, 도시 탐조 문화기획과 북토크 등을 통해 탐조 문화를 확산하고 있습니다. 도시 탐조와 초보 탐조인을 위한 탐조문화 공간인 탐조책방은 환경에 대한 관심과 커뮤니티를 형성하고, 누구나 즐겁게 탐조를 경험하도록 탐조 프로그램 등 다양한 탐조 문화 프로그램을 운영하고 있습니다.



**주소** 팔달구 수성로 92, 제1별관 210호  
**운영 시간** 13:00~18:00  
**휴무일** 월~수요일  
**연락처** 010-9239-6022

18

누구나 편하게 책과 함께 할 수 있는 공간  
**해님달님작은도서관**



수원화성점

어린이도서연구회 수원지회 회원들이 자발적으로 뜻을 모아 수원 지역 내에 공공도서관이던 지역을 찾아 작은 도서관을 만들었습니다. 2011년 지동에서 개관하였으며 재개발로 주변 환경이 개선될 예정에 따라 2021년 6월 26일 현재 위치한 세류동으로 이전하였습니다. 부모와 아이, 또래 친구들, 이웃들과 함께 책과 노닐며 도란도란 이야기꽃을 피울 수 있는 사랑방을 지향하며 모두 함께 책을 읽으며 마음 한 자락 나누는 생활친화적 문화공간입니다.



**주소** 권선구 경수대로235번길 33, 2층  
**운영 시간** 13:00~17:00(화~일)  
19:00~21:00(목~일)  
**휴무일** 월, 법정공휴일  
**연락처** 031-8025-3000

19

화성 안마을의 작은 도서관  
**행궁동새마을문고**



수원화성점

행궁동새마을문고는 화성 안 마을 작은 도서관입니다. 화령전 맞은편에 이층의 주택을 손봐 도서관, 동네 아이들의 공부방, 주민 일상문화 공간으로 운영하고 있습니다.



**주소** 팔달구 신평로23번길 18  
**운영 시간** 10:00~17:00  
**휴무일** 토, 일, 공휴일  
**연락처** 031-241-1457

20

금곡동의 빛나는 문화놀이터  
**행복한산책**



수원점

행복한산책은 책과 사람과의 만남을 통해 더불어 함께 인생을 산책하는 문화 놀이터이자 사랑방입니다. 꿈을 읽고, 사람을 잇고, 삶이 익어가길 바라는 마음으로 편안한 쉼터, 향기로운 북카페, 다채로운 문화 예술 프로그램을 준비합니다. '배움'과 '나눔'을 핵심 가치로 여기며, 여성 양육자를 위한 동아리와 재능기부 프로그램으로 돌봄과 자아실현, 그리고 모두가 함께 성장하는 커뮤니티를 만들어 갑니다.



**주소** 권선구 금호로 61, 2층  
**운영 시간** 10:00~18:00(토 16:00)  
**휴무일** 일, 월, 공휴일  
**연락처** 031-291-6102

함께 성장하는 문화공간

## 휴&꿈작은도서관



휴&꿈작은도서관은 문화, 학습, 교육, 건강 프로그램을 제공하는 지역 커뮤니티 공간입니다. 모두를 위한 변화와 성장의 장소로서 독서문화 활성화를 위한 활동과 더불어, 관계 고립자를 위한 마음 챙김 명상법(MBSR)과 신중년을 위한 다양한 프로그램을 운영합니다. 교양 강좌와 창업 및 취업을 위한 민간자격과정 교육도 운영하고 있으며, 지역민들이 서로를 지지하고 나눌 수 있는 공간을 창출합니다.



주소 영동구 권선로 812(지층)

운영 시간 별도문의

휴무일 -

연락처 031-235-0223

마음 맞는 이웃을 만나는 곳!  
서로의 걸을 내어줄 수 있는 곳!



마음  
2 2  
동  
5개 공간



1

사람과 마을을 잇는 공동체  
**마을살이 정류장**



마을살이 정류장은 주민과 청년, 청소년이 소통하고 문화를 공유하는 따뜻한 공간입니다. 매달 대화모임과 학습, 체험활동으로 공동체를 형성하고, 수원 공동체 라디오(96.3MHz)로 지역 활동가를 발굴과 연결에 힘쓰고 있습니다. 또한 지속가능한 지역사회를 위해 친환경 제로웨이스트 제품을 적극 활용하고, 모든 주민과 공동체가 편안하게 이용할 수 있는 공유 공간으로 자리매김하고 있습니다.



📍 주소 장안구 화산로125번길 16, 301호  
🕒 운영 시간 10:00~22:00  
📅 휴무일 토, 일, 공휴일  
☎️ 연락처 010-8272-2579

2

주민이 주인 되는 마을미디어 공간  
**매여울사랑방**



매여울사랑방은 매탄동 마을 미디어 거점으로, 주민들의 마을 미디어 활동과 아카이빙을 지원합니다. 2016년부터 마을신문, 라디오, 영상 제작에 관심 있는 주민들을 대상으로 교육과 콘텐츠 제작을 진행해왔으며, 주민들과의 소통과 교류로 주민이 주인이 되는 마을 미디어를 만들어 갑니다. 작은 책방, 협동조합, 아동센터 등 지역 기관과 협력하며 상생을 추구하며, 회의, 소모임, 클래스 등에 이용되는 공간도 제공합니다.



📍 주소 영통구 효원로358번길 5  
🕒 운영 시간 10:00~18:00  
📅 휴무일 -  
☎️ 연락처 031-226-9222

3

따뜻한마을을 만드는  
**벌터온(MN)**



벌터온은 경로당을 리모델링한 다목적 마을공유 공간으로, 담장 밖으로 나온 주민들이 소통하고 손뜨개부터 수채화까지 다양한 동아리 활동을 이어가는 문화 예술 체험의 장입니다. 긴급 돌봄과 공동육아 프로그램으로 주민들과 함께 아이들을 돌보고 키우는 따뜻한 환경을 제공합니다. 또한, 교육과 문화활동, 공유 주방을 위한 공간 대관 사업을 운영하며, 배움과 나눔이 순환하는 마을 문화를 조성합니다.



📍 주소 권선구 세화로141번길 31-26  
🕒 운영 시간 10:00~20:00  
📅 휴무일 일요일  
☎️ 연락처 0507-1391-0827

4

막걸리 빛의 행궁동 한옥마을  
**행궁연가**



행궁연가는 행궁동 도시재생사업의 일환으로 리모델링된 한옥 4곳에서 공유경제를 선보입니다. 1동은 예술체험, 2동은 음식점, 3동은 '행궁동이' 수제막걸리 양조장, 4동은 만화경 전시 공간입니다. 마을 어르신들이 자체 개발한 수제 막걸리를 판매하고, 지역 예술인들의 체험 공간과 전시 공간 등 다양한 문화 예술 활동이 어우러지는 한옥에서 전통과 현대가 조화로운 문화 체험을 즐길 수 있습니다.



📍 주소 팔달구 정조로860번길 19-5  
🕒 운영 시간 14:00~22:00  
📅 휴무일 월요일  
☎️ 연락처 010-5152-2213

5

마을을 위한 따뜻한 손길

**협동조합 따손**



협동조합 따손은 아이들과 어른이 함께 돌봄과 소통을 나누는 마을 사랑방입니다. '따스한 어머니의 손길'처럼 아이들에게 쉼터가 되고, 경력단절 여성에게 재취업을 위한 교육과 일자리를 지원합니다. 또한 골목길 지도 그리기, 공유냉장고 등 주민 제안 사업과 다양한 문화 교육 프로그램, 예컨대 북토크, 명리학 강의, 차 만들기 워크숍, 마을공동체 사업 등을 통해 지역사회를 더욱 풍요롭게 가꿔갑니다.



- 📍 주소 권선구 구운로64번길 24, 101호
- 🕒 운영 시간 10:00~20:00
- 📅 휴무일 토, 일, 공휴일
- ☎️ 연락처 0507-1345-6876

마음 맞는 이웃을 만나는 곳!  
서로의 걸을 내어줄 수 있는 곳!



**문화공간**

10개 공간



1

수원의 독립운동을 기억하는

### 가빈갤러리



수원화성

가빈갤러리는 수원의 독립운동가 김세환 선생의 생가터에서 운영되는 전시관과 카페입니다. 김세환 선생은 3·1운동의 민족대표 48인 중 유일한 경기도 수원 출신으로 수원 지역 독립운동의 주역이었습니다. 갤러리 2층에서는 김세환 선생의 업적과 3·1운동 100주년 상설 전시를 진행하며, 지역 청소년 및 다문화 이주민을 위한 역사 문화 강의와 체험 프로그램도 제공합니다



주소 팔달구 정조로 792

운영 시간 11:00~18:00

휴무일 -

연락처 031-244-2727

2

덜 소비하고 더 존재하는 방법

### 가치나게



수원화성

가치나게는 카페와 제로웨이스트 상점, 그리고 커뮤니티 활동을 결합한 다양한 문화의 공간입니다. 공동체 영화 상영, 스터디 카페, 강연, 파티룸 등으로 활용할 수 있으며, 지하에 위치해 특유의 아늑함이 있습니다. 한쪽에는 약 15명 이상 둘러앉을 수 있는 대형 스탠딩 탁자와 높은 의자가 마련되어 있어 뷔페 음식을 차려 놓거나 다양한 프로그램 진행에 도움이 됩니다.



주소 권선구 세권로 140, B01

운영 시간 11:00~17:00(월~수)  
14:00~20:00(목~토)

휴무일 일요일

연락처 0507-1369-8821

3

가족이 함께 즐기는 파티룸

### 동상이몽



권선&영통

동상이몽은 다양한 시설과 함께 특별한 순간을 즐길 수 있는 가족형 파티룸입니다. 넓은 주방과 식탁, 편안한 소파, 놀이 공간, 포토존까지 준비되어 있어 100일, 돌잔치, 생일파티, 모임, 결혼기념일 등 다양한 이벤트에 적합하며, 아이들을 위한 놀이공간이 마련되어 가족들의 소중한 순간을 함께 나눌 수 있는 공간으로 모든 세대가 편안하게 머무르며 즐거운 시간을 보낼 수 있습니다.



주소 권선구 동수원로242번길 6, 2층

운영 시간 24시간

휴무일 연중무휴

연락처 0507-1364-4313

4

수원 유일의 연극 전용 소극장

### 소극장 올림터



수원화성

극단 메카네가 운영하는 수원에서 유일한 연극 전용 민간 소극장 올림터는 2016년 개관 이후 다양한 공연과 문화 활동을 선보이고 있습니다. 자체 공연과 대관 공연을 통해 연극, 뮤지컬, 콘서트, 비대면 촬영 등 다양하게 활용되고 있습니다. 전문팀과 취미팀을 별도로 운영해 다양한 문화 예술 경험을 제공하고, 수원의 예술 단체와 협력해 매년 페스티벌을 개최해 수원의 공연 문화를 활성화하고 있습니다.



주소 팔달구 정조로 767-4, 4층

운영 시간 19:00~22:00

휴무일 토, 일요일

연락처 031-243-5147

5

문화의 터를 가꾸는 대화  
**소현문**



광고

소현문(素顯門)은 ‘가치를 드러내는 소박한 공간’(繪事後素)에서 ‘무엇에 얽매이지 않는 사람들’(破邪顯正)과 대화합니다. 동시대적 시각문화의 경향과 흐름을 살피는 어떤 나날(전시 프로그램, 출판 등) 가운데 서로 다른 언어가 공명하는 어떤 날(낭독회, 다원예술 이벤트 등)을 이어갑니다.



주소 팔달구 월드컵로357번길 11-20  
 운영 시간 12:00~19:00  
 휴무일 수요일  
 연락처 070-8121-4827

6

감성 맞춤, 이야기를 품은  
**스토리팜 스튜디오 파티룸**



관선영물

Your story is Art. 메시지를 팝니다. 공간은 거들 뿐. <감성 맞춤, 이야기를 품은 감성 스튜디오 파티룸>  
 - 여러분의 시간에 공간을 더합니다.  
 - 당신의 이야기에 감성을 담습니다.



주소 권선구 권광로 82, 401호  
 운영 시간 24시간  
 휴무일 연중무휴  
 연락처 010-9156-1986

7

낡고 오래된 것들의 아름다움  
**오마주**



수원화성

오마주는 낡은 물건의 아름다움을 재해석한 빈티지 소품샵으로, 특별한 이야기를 담은 빈티지 소품을 판매합니다. 세계 각지에서 수집한 찻잔, 접시, 의류, 액세서리 등 다양한 아이템을 만날 수 있으며, 주인장의 사랑으로 만들어진 유럽 가정집 분위기를 느낄 수 있습니다. 청년들에게 해외 문화 경험을 제공하기 위해 공간 대여도 운영하고 있으며, 엔틱한 분위기 속에서 다양한 소모임과 촬영 등을 즐길 수 있습니다.



주소 팔달구 창릉대로 18, 2층  
 운영 시간 13:00~18:00  
 휴무일 평일예약 필수  
 연락처 0507-1494-9058

8

생활예술을 위한 공유부엌  
**지구인의놀이터**



수원화성

문화협동조합 참좋은수다는 사느게 즐겁고, 일상을 문화로 만드는 참 좋은 방법을 시도하는 곳입니다. 지구를 사랑한 창작자 놀이터 ‘마켓여유’ 등 다양한 플라마켓을 운영하고, 탄소제로 축제를 기획합니다. 또한 제로웨이스트 가게 ‘지구인의 놀이터’와 공유공간 ‘참좋은수다 광고점’을 운영하고 있습니다.



주소 팔달구 화서문로 66  
 운영 시간 예약제 운영  
 휴무일 -  
 연락처 010-3233-6302

9

예술과 삶의 공간 이야기를 담다  
**아트플러스 아트플러스 수원관**



아트플러스는 공예를 중심으로 한 감각적인 갤러리로, 예술과 일상의 경계를 허무는 공간입니다. 다양한 공예 작품을 감상하며, 공간에서 문화적 영감을 얻는 동시에 편안한 시간을 보낼 수 있습니다. 정기적으로 열리는 전시와 워크숍을 통해 작가들과 소통할 기회를 제공하며, 공예에 대한 이해와 관심을 높이는 데 기여합니다. 창의적인 분위기와 세심하게 큐레이션된 작품들로, 예술 애호가와 일반인 모두에게 특별한 경험을 선사하는 복합 문화 공간입니다.



**주소** 영통구 매봉로49번길 5, 4층  
**운영 시간** 11:00~20:00  
**휴무일** 월, 공휴일  
**연락처** 0507-1330-5850

10

빈티지 미학이 담긴 작은 다락방  
**타샤의방**



행궁동의 작은 다락방 '타샤의 방'은 공간 디자이너의 작업실이자 소규모 문화 공간입니다. 문화 활동을 위한 공간 대여 서비스도 제공하고 있고, '행궁동 문화살롱'이라는 커뮤니티를 운영하며, 책 교환 모임, 독립 출판 모임, 프리랜서 예술인 모임 등 다양한 문화 교류를 나눕니다. 빈티지의 미학을 느낄 수 있는 포근한 공간에서 나만의 카페, 워킹 스페이스, 커뮤니티 공간 등으로 다양하게 즐겨보세요.



**주소** 팔달구 신흥로23번길 63-5, 1층  
**운영 시간** 11:00~20:00  
**휴무일** 연중무휴  
**연락처** 0507-1375-3628

마음 맞는 이웃을 만나는 곳!  
서로의 걸을 내어줄 수 있는 곳!



**음식점 및 카페**  
9개 공간



1

고소한 빵 냄새가 배인  
**느티숲빵공장**



수원

장애인과 비장애인이 서로의 다름을 인정하고 존중하며 장애 청소년들이 배우고 자란 마을에서 일상을 누릴 수 있는 작은 거점이 되고자 만들어진 공간입니다. 공간에는 고소한 빵 냄새가 배어 있습니다. 천연 발효종 빵을 굽고 마을 사람들의 크고 작은 책 모음이 열리는 곳이며 장애 청소년들이 설거지도 하고 심부름도 하고 그림도 그리는 생활과 쉼의 공간입니다.



주소 권선구 매곡로 68, 101호

운영 시간 09:00~16:00

휴무일 일, 월, 화요일

연락처 010-3032-5606

2

음악과 아날로그로 채운 공간  
**롱플레이어**



수원화성

롱플레이어는 음반, 카메라, 드립 커피를 매개로 하여 음악과 아날로그 문화에 관한 이야기를 나눌 수 있는 공간입니다. 시대가 지나서 버리는 물건들을 고쳐서 다시 사용할 수 있는 문화를 만들고 싶습니다. 누구나 와서 원하는 음반을 듣고, 음악과 관련된 여러 소품들로 추억을 소환할 수 있습니다.



주소 팔달구 정조로886번길 12

운영 시간 13:00~22:00

휴무일 월, 화요일

연락처 010-3015-5985

3

커피향 가득한 세련된 카페  
**루비노커피**



북수원

루비노커피는 직접 로스팅 한 신선한 3타입의 원두(Nutty, Berlin, All day)로 다양한 커피매니아의 입맛을 만족시키려 노력 중입니다. 매장에서 직접 반죽부터 굽기까지 진행해 만든 수제 쿠키와 치즈케이크들이 있습니다. '재료비가 많이 들더라도 맛있게 만들자'라는 모토로, 프랑스산 이즈니 고메버터와 동물성 크림, 벨기에산 초콜릿, 캘리포니아산 핫호두, 제주산 말차 가루, 실론산 얼그레이 등 높은 등급의 재료만을 사용합니다. 수원의 랜드마크를 꿈꾸는 루비노 커피. 1층부터 3층 루프탑까지 넓은 공간에서 맛있는 커피와 수제 케이크를 맛볼 수 있습니다.



주소 장안구 장안로 421

운영 시간 09:00~21:00(주말 상이)

휴무일 연중무휴

연락처 0507-1439-8801

4

공예와 상생하는 문화 플랫폼  
**비사이드**



북수원

비사이드는 카페와 핸드메이드 제품 판매, 그리고 지역 문화가 하나의 공간에서 만나는 복합문화 플랫폼입니다. 1층에서는 카페와 편집샵을 함께 운영하여 다양한 수공예 제품을 판매하고 작가들에게 홍보와 판로를 제공합니다. 복합문화공간으로 운영되는 지하공간은 전체 공간 대여와 룸 공간 대여가 가능하며, 전체 100평의 넓은 공간에서 작가들과 상생하는 다양한 문화활동이 이루어집니다.



주소 장안구 정자로 6, 1층

운영 시간 10:00~22:00

휴무일 -

연락처 031-269-2678

5

소통과 창작이 어우러지는 열린 문화공간  
**세이지**



광고

세이지는 지역주민과 창작자들이 함께 어우러지는 문화도시 동행공간으로, 일상 속에서 문화를 경험하고 공유할 수 있는 열린 공간입니다. 카페뿐 아니라 예술, 소통, 배움이 공존하는 문화 플랫폼으로 편안한 분위기 속에서 독서모임, 전시, 소규모 공연, 워크숍 등 다양한 문화 활동이 이루어지며, 누구나 자유롭게 참여하고 교류할 수 있습니다. 또한 지역 예술가와 주민들이 함께 성장할 수 있도록 창작지원 및 커뮤니티 프로그램을 운영합니다. 세이지는 일상 속 문화향유를 실현하며, 다양한 문화 활동을 통해 도시의 창의적인 에너지를 확산하는 거점이 될 것입니다.



주소	영동구 센트럴파크로127번길 158, 1층
운영 시간	10:00~22:00
휴무일	수요일
연락처	0507-1432-2109

6

문화의 창의적인 영감이 살아 숨쉬는 특별한 공간  
**아이엠밀크**



수원화성

아이엠밀크는 작은 공연, 아트워크 전시, 워크숍 등 다양한 문화 활동을 펼치며 사람들 간의 교류와 영감을 나누는 장입니다. 그림을 그리는 아티스트, 이야기를 나누고 싶은 작가, 소소한 공연을 하고자 하는 음악가 모두가 활용할 수 있습니다. 함께 배우고 경험하며, 열정을 공유할 수 있는 작은 커뮤니티 허브로 자리 잡았습니다. 특히 저희는 사람들이 자신만의 속도로 하루를 즐기고 그 속에서 새로운 꿈과 가능성을 발견할 수 있도록 돕고자 합니다.



주소	팔달구 행궁로92, 1층 108호
운영 시간	12:00~22:00
휴무일	-
연락처	0507-1377-6597

7

안데스 악기를 배우고 연주하는 카페  
**안데스카페**



수원화성

2018년에 문을 연 안데스카페는 남미 안데스 지역의 문화와 음악을 즐길 수 있는 장소입니다. 안데스 음악을 감상하며 전통악기와 소품으로 가득한 분위기를 느낄 수 있으며 여행 정보도 얻을 수 있습니다. 매주 일요일에는 무료로 안데스 악기 강습을 진행하고 봄 가을에는 음악회도 개최합니다. 안데스 음악과 문화를 체험하며 발표회와 지역 행사에 참여해 문화 다양성을 추구하고 있습니다.



주소	팔달구 창룡대로80번길 37
운영 시간	10:00~22:00
휴무일	월요일
연락처	0507-1330-0587

8

함께 살아가는 사회를 만드는  
**조스테이블**



광고

조스테이블은 장애인 비장애인이 함께 커피와 수제파이를 만드는 공간입니다. 장애인 표준 사업장으로 운영되는 카페로 장애 편의시설이 완비되어 있습니다. 광고 원천동 중앙기독교 교 앞에 위치하고 있으며 지하주차장과 야외주차장이 있어 많은 차량의 주차가 가능하며 실내 약 110평 카페로 오후 6시 이후로는 공간대관을 진행하며 커피교육 프로그램 이외 다양한 문화 프로그램을 운영하는 기획팀들과 협업을 진행하고 있습니다.



주소	영동구 월드컵로76, 2층 203D
운영 시간	08:00~18:00
휴무일	명절 당일
연락처	031-215-1399

9

주민을 연결하는 공동체 플랫폼

## 행궁동 어울림카페



행궁동 어울림카페는 주민이 설립한 행궁마을 관리사회적협동조합이 운영하는 주민공동체 공간으로, 지역주민과 예술가들에게 교육과 문화를 제공합니다. 1층에 위치한 어울림카페는 예술작품 판매 및 전시와 체험 프로그램을 함께 운영하고 있습니다. 경력단절 여성부터 고령층까지 모든 세대가 참여하는 문화공동체를 형성하여 지역사회를 더욱 활기차게 만들고 새로운 가치를 창출하는 플랫폼 역할을 하고 있습니다.



주소 팔달구 수원천로 351, 1층 본관/별관 2동

운영 시간 10:30~19:30

휴무일 명절 당일

연락처 031-248-7266

마음 맞는 이웃을 만나는 곳!  
서로의 걸을 내어줄 수 있는 곳!



## 기타 4개 공간



1

행복한 반려생활을 누리는

### 놀다가게



펫티켓 교육, 학교로 찾아가는 교육 콘텐츠, 다양한 지자체와 함께하는 반려 가족 행동교정 프로그램을 진행 중이며, 문제 행동 교정전문 프로그램을 기반으로 행복한 반려 생활이 될 수 있도록 다양한 라이프스타일을 제시하고 전문 기획자와 함께 반려동물과 함께하는 문화 예술 체험 프로그램을 기획하고 있습니다.



- 주소 권선구 세권로 175, 2층
- 운영 시간 10:00~20:00
- 휴무일 일요일
- 연락처 031-547-9636

2

지적 경험이 펼쳐지는 문화 클래스

### 스튜디오5



스튜디오5는 다양한 지적 체험들을 즐길 수 있는 복합문화공간입니다. 문화 클래스를 즐기며 서로 생각을 나누는 공간으로 작은 공연, 핸드드립, 북유럽 공예, 스마트폰으로 찍는 사진 수업 등, 다양한 예술 분야를 통해 사람들이 서로를 이어주며 마음을 공유할 수 있는 곳입니다.



- 주소 영통구 대학1로8번길 112-3
- 운영 시간 10:00~19:00
- 휴무일 일요일
- 연락처 031-215-5644

3

자신의 꿈을 찾고 키우는 문화공간

### 유스피아



유스피아는 다채로운 경험을 통해 자신을 찾고 꿈을 키울 수 있는 문화공간입니다. '유스피아 살롱'에서는 진솔한 대화가 오가는 소모임과 강연을, '유스피아 스튜디오'와 '유스피아 피크닉'에서는 창의성과 힐링을 추구하는 다양한 프로그램을 운영하고 있습니다. 수원의 많은 청년들이 유스피아 안에서 다양한 만남을 통해 커뮤니티를 형성하고 서로를 응원하며 나다움을 발견하고 있습니다.



- 주소 영통구 권선로820번길 41, 2층
- 운영 시간 11:00~22:00
- 휴무일 비정기 휴무
- 연락처 031-247-2228

4

실버세대의 스마트폰 소통 공간

### 제이텔레콤



제이텔레콤(남문로데오점)은 동네의 실버세대가 모바일 기기를 통해 또 다른 문화를 배우고 그 배움을 통해 활동할 수 있는 출발점이 되는 공간입니다. 또래 친구들이 스마트폰을 쓰지 못해 다양한 문화를 즐기지 못하는 현실을 보고 직접 판매점을 운영하기 시작했으며 스마트폰을 사용하는 실버세대의 사랑방입니다.



- 주소 팔달구 행궁로 93, 1층
- 운영 시간 10:30~20:30
- 휴무일 별도확인 필요
- 연락처 0507-1361-5085

# 문화도시 동행공간

## 99개 공간

(가나다순 리스트)

공방·작업실

교육공간

독립서점·작은도서관

마을활동

문화공간

음식점·카페

기타

### ㄱ

가빈갤러리	● 수원화성	56
가치가게	● 수원화성	56
같이공방	● 서수원	12
곧, 그곳	● 수원화성	12
광화문서림	● 복수원	40
그린의미에서	● 수원화성	40
그리고 꿈꾸다	● 복수원	13
그림과 이야기 미술심리연구소	● 수원화성	28
근대미술관	● 수원화성	13
글은언어	● 권선&영동	28
꿈틀그라운드	● 광고	29

### ㄴ

남수동 청춘공방	● 수원화성	14
----------	--------	----

낫설여관	● 서수원	14
내일을여는멋진여성회	● 서수원	29
노리पुर리	● 서수원	30
놀다가개	● 수원화성	68
느티썬빵공장	● 서수원	62

### ㄷ

다전1973/다전차문화교육원	● 수원화성	30
달토리창작스튜디오	● 광고	15
담해복스	● 권선&영동	41
더뮤엘 스튜디오	● 권선&영동	31
도담어린이작은도서관	● 수원화성	41
돌맹이수프	● 서수원	42
돌하우스월드	● 복수원	15
동상이몽	● 권선&영동	57
두드림 마을학교	● 수원화성	31
딱따구리책방	● 수원화성	42

### ㄹ

랄랄라하우스	● 권선&영동	43
러블리송공방	● 권선&영동	16
로우키스튜디오	● 권선&영동	16
롱플레이어	● 수원화성	62
루비노커피	● 복수원	63

### ㄴ

마그앤그래	● 수원화성	43
마을살이 정류장	● 서수원	52
매여울사랑방	● 권선&영동	52
모아나홀라	● 광고	32
모조	● 수원화성	17
문화리움	● 광고	32
미열화실	● 권선&영동	33

### ㄷ

벌터온(ON)	● 서수원	53
벤디토준&에페	● 서수원	17

별숯그리다	● 권선&영동	33
봄봄공방	● 서수원	18
비비피아노음악교습소	● 서수원	34
비사이드	● 복수원	63
빼리또마랑	● 서수원	18

### ㅅ

사)에이블아트	● 서수원	34
세이지	● 광고	64
소극장 올림터	● 수원화성	57
소이블랩	● 광고	19
소잉스케치	● 수원화성	19
소현문	● 광고	58
숨수프스튜디오	● 복수원	20
스토리블록	● 권선&영동	35
스토리팜 스튜디오 파티룸	● 권선&영동	58
스튜디오5	● 광고	68
슬아트	● 서수원	20
씨드앤그로우	● 서수원	35

### ㅇ

아라온 수원	● 복수원	21
아뮤컨셉	● 권선&영동	44
아이엠밀크	● 수원화성	64
아트인더북	● 수원화성	36
아티스트웨이	● 광고	44
안데스카페	● 수원화성	65
여름서가	● 광고	45
오디오이야기	● 광고	21
오마주	● 수원화성	59
오평	● 권선&영동	45
유스피아	● 광고	69
인도래작은도서관	● 수원화성	46

### ㅈ

작은도서관 책고집	● 수원화성	46
재재상점	● 서수원	36
전통한복 배성주한웃	● 권선&영동	22

정자3동 그린빌 새마을 작은도서관	● 복수원	47
제이텔레콤	● 수원화성	69
조스테이블	● 광고	65
지구인의놀이터	● 수원화성	59
지동화실	● 수원화성	22
지오그라피	● 서수원	37

### ㅊ

책방 마음이음	● 서수원	47
천연수제비누 리리엔	● 서수원	23
취미공작소	● 수원화성	23

### ㅋ

카페갤러리 아트플러스 수원광고	● 권선&영동	60
------------------	---------	----

### ㅌ

타샤의방	● 수원화성	60
탐조책방	● 서수원	48
톡톡외국어	● 권선&영동	37

### ㅍ

팔달산마을관리사회적협동조합	● 수원화성	38
풍물굿패 삶터	● 수원화성	38
프시트	● 권선&영동	24

### ㅎ

해님달님작은도서관	● 수원화성	48
햇살정원	● 권선&영동	24
행궁동 어울림카페	● 수원화성	66
행궁동새마을문고회	● 수원화성	49
행궁연가	● 수원화성	53
행복공작소 마을	● 서수원	25
행복한산책	● 서수원	49
향이며무는하루	● 권선&영동	25
협동조합 따손	● 서수원	54
휴&꿈작은도서관	● 권선&영동	50

우리 동네에서 **문화생활**을  
즐기고 싶다면?

## **동행공간 가이드북**

**발행일** 2025년 10월

**발행처** 수원문화재단 문화도시센터

**디자인·제작** 위드디자인 070-4365-7718

**주 소** 경기도 수원시 장안구 수성로 195

**전 화** 031-290-3542, 3544

**홈페이지** [www.swculture.or.kr](http://www.swculture.or.kr)

이 책의 저작권은 수원문화재단에 있으며 무단 전재와 복제를 금합니다.